

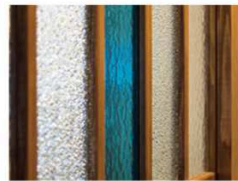
リビングから続く和室には、琉球畳を取り入れて。木のチップを取り入れたふすま紙もモダンな雰囲気マッチしている



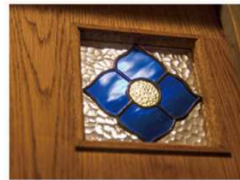
【リビングのカウンター】

リビングの開口部は掃き出しではなく、あえて窓にしてカウンターを設置。ライブラリーのようなスペースが仕上がった

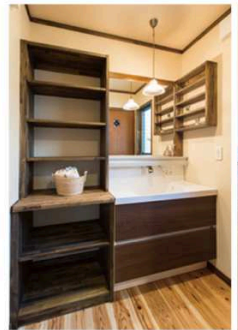
私の好きな場所



洗面所の扉などにはめ込んだ花柄のステンドグラスは、お母様のご友人の手作り。こちらにもブルーを取り入れて



リビングの入り口の扉にはめ込まれたブルーのガラスやキッチンにブルーが空間に映える。照明はレールとスポット照明でモダンなムードに

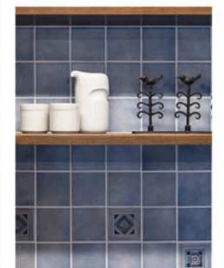


アイロンがけもできる広めのカウンターを備えたユーティリティ。壁一面に収納を作り付け、パントリーの役目も

左/広々とした洗面スペース。ここにも大きな収納棚を設置した。脱衣所はまた別になっている。右/トイレの床にも無垢の小国杉を取り入れた



オープンな収納、そしてたっぷりの食器も収納できる作業台



上/ブルーのタイルはイタリア製。無地のものに柄入りのものを組み合わせて楽しく。左/オフホワイトの壁に、ブラウンの柱をアクセントに

使いやすさと美しさを共感させながら

そして完成したN邸は、落ち着いた佇まいでありながら、とても機能的。その訳は、女性の建築士、インテリアコーディネーターが、主婦の目線で全体を俯瞰しながらアドバイスしてくれるからだ。

例えばキッチンまわりには、奥さまが好きなブルーをアクセントカラーに取り入れ、毎日楽しい気持ちで料理に向き合える空間に仕上げた。その隣には、玄関にも通じる家事室兼パントリーを併設して、家事の効率をアップ。システムキッチンの後ろには、リビングの

カップボードと同様に、アンティーク風の取っ手を取り付けたお揃いの造作食器棚を設置して、美しいさと、大容量の収納力を共感させた。さらに、コンセントの位置にしても、意味のある場所にひとつひとつ設置するなど、随所に細やかな気配りが行き届いている。

また、リビングの中心に設置されたテーブルの存在にも注目を。実はこちらも「ハウスランド社」の手によるもので、無垢の椎の木を組み木にした世界でひとつだけのもの。居心地良いリビングの特等席でNさん一家と一緒に時間を重ねながら、味のある風合いを醸し出してくれるはずだ。

ひとつひとつの家族に合った唯一無二の家づくりを

家の中に使われた無垢の木の存在だけでなく、壁を覆うスペイン産の西洋漆喰もまた、この家を構成する大切な要素だ。厚さ約7mmと、贅沢に施された漆喰壁は、断熱、吸湿効果に優れ、一年中快適な居住空間を提供してくれる。湿度が少なく家は、傷みも少なく寿命も長い。家族にとって大切なこの家が、味わい深く変化していくことを、陰ながら支えてくれている。

プランナー、建築士、コーディネーター、さらに大工や左官といった職人も、全て自社の社員が担当している「ハウスランド社」。室内に入った時に最初に感じた温かみは、家づくりに真摯に向き合うプロの思い、ひとつひとつの家族に最高の家をお届けしたいという思いもきつと含まれているに違いない。

COMPANY DATA

株式会社 ハウスランド社
福岡県春日市天神山2-83

連絡先
TEL 092-593-2220

HPアドレス
www.h-land.jp

詳しい情報は
00ページに掲載