



リビング & ダイニング
明るい日差しが射し込む古民家スタイルのLDKは、風の通りも抜群だ。6人掛けのダイニングテーブルもハウズランド社に造作してもらった逸品



外観
高台に建つY家の外観。道路に面する側の窓は面積を抑え目にやさしい



廊下
重厚な天井の1階に対して、夫婦の書斎や子ども部屋からなる2階は明るいイメージでまとめられている



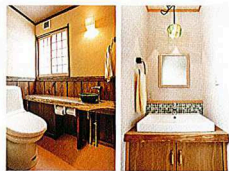
和室
玄関の正面に和室を設置。引戸を開ければリビングとひと続きになり、締めれば接客用のスペースになる



「ハウズランド社」がつくった
筑紫野市在住ノYさんの住まい
古民家スタイルの家で暮らし
子育て世代の家づくり



キッチン
対面式のキッチンや背後のカップボードは、ハウズランド社の造作品だ



水回り
トイレ脇の物置き・手洗いスペースは、長い一枚板を用いて構成している



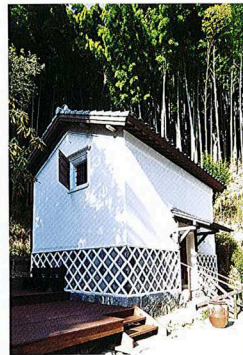
玄関
和の趣きの広くゆったりした玄関。入ってすぐ右側にはシューズクロークをレイアウトしている

小高い丘陵地に位置するY様邸。
通風・採光に配慮した
マンションなみの眺望の明るい住まいです。
みどころは…

- ・重厚な天井の梁組みの古民家スタイルのLDKは無垢のテーブルと相まって生活の中心です。
- ・建具はすべて当社のオリジナルで住まいにマッチしています。
- ・主婦にうれしいパントリースペースや造りつけのカップボード。
- ・夢が広がるような2階小屋裏空間。



筑紫野市Y様邸の
こびりポイント!



「風のショールーム」は、1階にインテリアや小物・照明器具類を展示。2階を「男の隠れ家」というコンセプトで、ホームシアターやオーディオを設けるスペースとしている。柱内珪藻土を採用した壁は、多様なパターンで仕上げられているので、インテリアの参考にもなる。今後、直も広がる「風のくら」。見学はお気軽に



左ノ客間や茶の間など柔軟に使える和室は純和風の設え。丁寧な仕様が細部にも見て取れる。右ノボタニカルアートが似合いそうなナチュラルかつエレガントな寝室

オープンに人と人をつなぐ土間スタイルの暮らし
玄関だけでなくキッチンやダイニング、リビングまでがすべて土間。「風のくら」が提案するそんな土間スタイルの暮らしは、家の内と外とをゆるやかにつなぎ、人と人の距離を近くしてくれる。
たとえば、親しい近所さんが訪ねてきた時、「靴を脱いで上がるのも面倒だから」と、玄関先で立ち話になることが多いでも、土間空間なら靴のままキッチンやダイニングへ。カフェ感覚でお茶をしながらゆつくりと話ができる。ホームパーティーの楽しみだって広がります。
土だと湿気がこもる床も、タイルならその心配もなし。窓をベアガラスにして床下や壁に断熱材を入れたり、土間と相性のいい薪ストーブを置いたりと寒さ対策のアイデアも現代なら万全。夏は涼しく冬は温かな土間スタイルの暮らしが叶えられる。
「リフォームに耐え得る古民家をお持ちの方はごく限られていると思います。こうした土間スタイル

の家は新築でもリフォームでも取り入れることができます。どんな内装でも対応できますので、ぜひご相談ください。そう話すのは「ハウズランド社」のスタッフら。

確かに、「風のくら」には和風からプロヴァンス風、ヨーロッパアンティーク風など、様々な雰囲気の間取りがあり、それぞれに造作家具も設けられている。設計からインテリアコーディネートまですべて女性スタッフが行っているから、暮らしやすさ・使いやすさに徹したアドバイスをもらえるのが頼もしい。しかも、「ハウズランド社」の土間スタイルの家の価格は30〜35坪の延床面積で180万円台から230万円台。現代の古民家風の家は、もう夢ではないのだ。

古民家スタジオ
『風のくら』

福岡県筑紫野市大字山口2122

TEL 092-555-5530
HPカゼクラ
www.kazekura.com

COMPANY DATA
株式会社 ハウズランド社
福岡県筑紫野市天神山2-833
TEL 092-593-2220
www.h-land.jp